



Pro ženy
zvažující zvětšení prsou
implantáty



Vybírejte s důvěrou

www.motivaimplantaty.cz

Začátek vaší cesty

Je vzrušující uvažovat o tom, že uděláte něco opravdu jen pro sebe. Zvětšení prsou je možnost, kterou si každoročně vybere více než milion žen⁽¹⁾. Pochopitelně zde vystane řada otázek, na které si dokážete odpovědět sama, ale většinu z nich bude lepší probrat přímo se svým plastickým chirurgem.

Tato brožura vám pomůže získat informace k některým tématům a podrobně vás seznámí s prsními implantáty Motiva Implants® od společnosti Establishment Labs, jednoho z předních celosvětových výrobců na trhu s prsními implantáty. Hlavním cílem těchto informací je dodat vám pocit jistoty a podpořit vás v rozhodnutí o zvětšení prsou.

Proč implantáty Motiva®

„Inovace pro větší bezpečnost“ skvěle vystihuje filozofii společnosti Establishment Labs, výrobců prsních implantátů Motiva Implants®. Roky vývoje a výzkumů pomohly ke vzniku prsních implantátů, které splňují potřeby i těch nejnáročnějších zákazníků a plastických chirurgů.

- Nejnovější patentované technologie, které dbají především na **bezpečnost pacientky**.
- Vyjímečná elasticita pro snadnější vložení implantátu a **menší jizvu**.
- Velmi měkký gel pro udržení optimálního **tvaru a pocitu přirozeného poprsí**.
- **Nejkomplexnější škála velikostí a profilů** implantátů k dosažení splnění očekávání jak chirurga, tak pacientky.
- **Speciální povrchová textura** implantátu, která neobsahuje žádné cizí materiály.
- Téměř **žádné pooperační komplikace** ve smyslu ruptur, kapsulárních kontraktur, vlnění a pozdního seromu.
- **Spokojenost pacientek** na vysoké úrovni (94,5 %) (2,3).
- Spolehlivá záruka **Always Confident Warranty®**.

Jak se postupně dozvíte, je mnoho oblastí a témat, které souvisí s výběrem implantátu. Přes jeho vlastnosti (typ materiálu a povrchu), až po výsledný dojem, kterým bude poprsí působit (např. velikost, tvar, profil). Každá žena je jiná, ať už postavou, životním stylem nebo nároky na výsledný vzhled. Na základě vašich představ si spolu s plastickým chirurgem vyberete Motiva implantáty, které budou maximálně naplňovat vaši představu o krásném dekoltu.

-
1. Mezinárodní společnost pro estetickou a plastickou chirurgii (2015). ISAPS, celosvětové statistiky; 2010-2015. Dostupné na: <http://www.isaps.org/news/isaps-global-statistics>.
 2. Motiva Implants® (2016). Motiva Implants® Silikonové prsní implantáty, shrnutí klinických údajů z pětiletého výzkumu s názvem Alajuela firmy Establishment Labs S.A.
 3. Implantáty Motiva Implants®, Zpráva o poprodejním výzkumu, červen 2016

Jaké možnosti přináší silikonový gel?

Získáte požadovanou velikost a tvar

Gel použitý k výplni implantátů velmi ovlivňuje výsledný vzhled vašeho poprsí a celkový pocit. Implantáty Motiva (Motiva Implants®) jsou k dispozici ve dvou provedeních, které se liší použitým typem gelu. Podle toho, jaký výsledek si přejete, si s lékařem zvolíte vhodný typ Motiva implantátu.

Motiva ROUND

pro plnější dekolt
(přirozený vzhled)



Motiva ERGONOMIX™

vzhled a pocit
přirozeného poprsí



Gel s vyváženou elasticitou a pevností

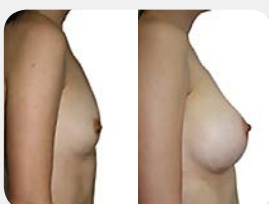
Elastický a měkký gel

Plnost dekoltu

Přizpůsobí se přirozenému tvaru prsu

Mladší atraktivní tvar

Nejpřirozenější tvar a pocit



Aby se lékař co nejvíce přiblížil vašemu přání ohledně výsledného vzhledu prsou, využívá širokou paletu velikostí Motiva implantátů a také vybírá, který implantát zvolí vzhledem k typu gelu. Výplňový gel má velký vliv na tvar a v konečném výsledku ovlivňuje celý tvar prsu. Aby byl konečný efekt co nejvíce podle Vašich představ, zvažuje plastický chirurg i vlastnosti vašeho přirozeného poprsí.

Ergonomix™

Dynamický implantát nové generace. Díky naší patentované technologii se nám podařilo vytvořit speciální složení gelu, který umožňuje implantátům kopírovat pohyb jejich „nositelky“, tak jako se chovají vlastní přirozená prsa. Motiva Ergonomix™ vleže drží kulatý tvar a ve stoje pak dosahuje tvaru přirozené kapky. Ergonomix™ je volbou prvotřídní kvality. Nabízí vám vzhled, pocit a pohyb přirozeného poprsí. Zároveň zde nehrozí riziko rotace jako u anatomického implantátu.

Pro vaši bezpečnost Nepropustná bariéra BluSeal®

BluSeal® je jedinečný a patentovaný indikátor ochranné vrstvy, který se nachází pouze v implantátech Motiva. Přítomnost této vrstvy minimalizuje propustnost gelu do těla, a tím zabraňuje možným zdravotním komplikacím.

Nepropustná vrstva se v implantátech používá více než 20 let. Však pouze implantáty Motiva® mají tuto vrstvu zbarvenou modře, což umožňuje plastickému chirurgovi těsně před vložením implantátu do těla zkontrolovat, zda nebyla nikde narušená

Povrchová úprava implantátu SilkSurface™

SilkSurface™ patří mezi méně texturované povrchy Motiva implantátů. Napomáhá správné fixaci implantátu a bezproblémovému přilnutí k prsní tkáni. Povrch je tvořen nanotechnologií **NanoSurface™**. Díky tomu na implantátech nezůstávají zbytky zrněk soli, či cukru, jako je tomu u implantátů, jejichž povrch se vyrábí naleptáváním právě pomocí zmiňované soli nebo cukru. Poslední klinické studie navíc prokázaly, že při použití této povrchové textury se rizika výskytu nežádoucích komplikací výrazně snižují.

0,36 % Celková míra komplikací ⁽¹⁾
s Motiva Implants® SILKSURFACE®

0 % Kapsulárních kontraktur

0 % Ruptur implantátu

0 % Nežádoucího zvlnění

0 % Pozdního seromu

Navíc SilkSurface™ je pravidelný, kontrolovaný povrch pláště implantátů, který usnadňuje zavádění implantátu do těla přes **menší řeznou ránu** (výsledná jizva tak bude menší). Ať už si vyberete jakýkoliv typ implantátu, Motiva Round nebo Motiva Ergonomix™, jsou implantáty vyrobené podle nejpřísnějších kritérií a vztahuje se na ně záruka po celou dobu jejich životnosti.

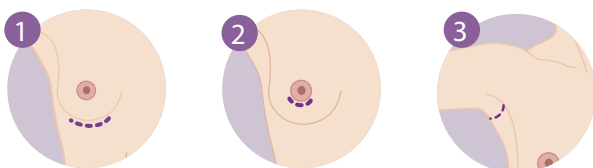
⁽¹⁾ Studie publikovaná v Aesthetic Surgery Journal, Září 2017. Výsledky KAPLAN-MEYER ANALÝZY provedené na 5 813 pacientkách v Dolan Park Hospital v UK, <https://academic.oup.com/asj/advance-article/doi/10.1093/asj/sjx150/4157783>.

První konzultace s vaším plastickým chirurgem: Jde o chirurgický zákrok...

Výběr typu implantátu je jedním z nejdůležitějších rozhodnutí celé vaší cesty za vysněným poprsím. Není ale jediné. Váš lékař má k dispozici řadu operačních technik, aby docílil vámi požadovaného výsledku. Proto počítejte s tím, že s vámi bude probírat i tyto následující možnosti:

Umístění řezu

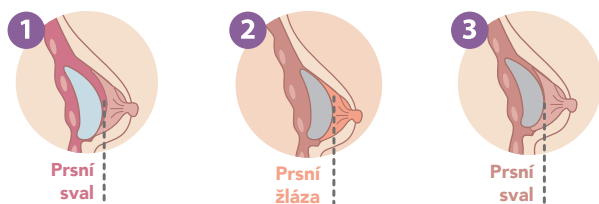
1. V podprsňní rýze (inframammární řez)
2. Okolo prsního dvorce (periareolární řez)
3. Do podpažní jamky (axilární řez)



Umístění implantátů

1. Pod prsní sval
2. Pod prsní žlázu
3. V duální rovině (částečně pod sval a částečně pod prsní žlázu)

Každá z těchto možností má svoje specifické výhody. Přemýšlejte a diskutujte se svým operátorem. Zaměřte se na výběr varianty, která pro vás bude skutečně nejlepší.



Základní údaje o vaší plastické operaci

Plastická operace prsou trvá 1-2 hodiny. Záleží na tom, jaký je zvolený postup zákroku. Následuje jednodenní hospitalizace (1 den a 1 noc). Je možné, že po dohodě s lékařem a dle vašeho rozhodnutí, půjdete domů již pár hodin po operaci.

Při zákroku se používají běžná anestetika. Ve výjimečných případech lze vykonat zákrok pouze v lokální anestezii. Doporučujeme dbát rad plastického chirurga, on zná nejlépe všechna možná rizika a benefity jím zvoleného postupu. Vždy mu na prvním místě jde o vaše bezpečí a spokojenost.

Délka rekonvalescence závisí na vašem zdravotním stavu a mnoha dalších okolnostech. Je to velmi individuální. Prvních 48 hodin můžete mít zvýšenou teplotu a otoky. Postupně by se měly tyto projevy zmírňovat a vše se vrátit do normálu.

Všeobecné rady po zákroku

- Odpočívejte a spěte s mírně nadzvednutou hlavou.
- Vyhýbejte se poloze na boku. Ruce zkuste držet co nejbližší u těla. Vyhýbejte se zvedání těžkých věcí do té doby, než s tím bude váš plastický chirurg souhlasit.
- Minimálně dva dny po operaci neřídte auto.
- Cvičit začněte až ve chvíli, kdy získáte povolení od svého lékaře.
- Dokud vám lékař neřekne jinak, vyhněte se opalování poprsí na slunci.
- Váš plastický chirurg vám může doporučit léčivé a hojivé krémy.

Rizika spojená s vaší plastickou operací

Zvětšení poprsí je v dnešní době už celkem běžnou záležitostí s vysokou mírou spokojených pacientek. Určitě je dobré, jako při jakémkoliv chirurgickém zákroku, prodiskutovat možná rizika se svým operátorem. Níže najdete nejčastější možné komplikace, které jsou spojené s úpravou dekoltu prsními implantáty.

Kapsulární kontraktura

Při rekonvalescenci, ve fázi hojení, se kolem implantátu vytváří kapsule. Jde o normální a přirozený jev. V některých případech se stává, že se tato kapsula začne více stahovat a její stěna je příliš silná. Námi popisovaný zhoršený stav je doprovázen nepříjemnou bolestí, změnou tvaru prsu a jeho tvrdostí.

Rozlišují se čtyři stupně kapsulární kontraktury podle stupnice Baker Clinical Grading:

I. stupeň: prsy jsou měkké na dotek a přirozené.

II. stupeň: prsy jsou na dotek pevné a přirozené.

III. stupeň: prsy jsou tvrdé na dotyk a změnil svůj tvar.

IV. stupeň: prsy jsou velmi tvrdé na dotek a jejich tvar se velmi výrazně změnil.

V případě III. a IV. stupně je nutná další operace, při které se zjizvená tkáň odstraní. V některých případech je potřeba prsní implantát vyměnit, nebo úplně odstranit.

Prasknutí implantátu (ruptura)

K prasknutí implantátu dochází z různých důvodů. Na vině může být poškození implantátu při operaci, prasknutí kvůli kapsulární kontraktuře, nadměrnému tlaku vyvíjenému na hrudník, silné manipulaci s prsy a podobně. Když k prasknutí dojde, je potřeba podstoupit reoperaci a implantát okamžitě vyměnit.

Při prasknutí implantátu se dostaví pálení, znecitlivění, bolest a otoky. Občas se může stát, že dojde k porušení prsního implantátu, vy ani jednu z vyjmenovaných projevů nepocítíte a o ruptuře se dozvíte až při kontrole od svého lékaře.

Infekce

Infekce se může projevit při jakémkoliv chirurgickém zákroku. Ve většině případů rychle zabírají antibiotika. Ve velmi výjimečné situaci je potřeba implantát vyjmout. Zpět se vloží až po úplném vyléčení infekce.

Hematom

Mezi další možné komplikace lze zařadit hematoma. Jedná se o nahromaděnou krev v hlubších tkáních v okolí implantátu, nebo řezu. Nejčastěji vzniká po operaci, někdy se objevuje až později, hlavně při poranění prsu. Tato sraženina bývá jednou z příčin vzniku infekce, nebo kapsulární kontraktury. Menší hematomy zvládne tělo absorbovat samo, na větší je nutné používat drenáž. Po odstranění drenů mohou vzniknout jizvičky.

Serom

Tak je nazýváno nahromadění serózní tekutiny v okolí implantátu, nebo řezu. Pro léčbu se postupuje stejně, jako u hematoma.

Nekróza

K nekróze, neboli k odumírání tkáně, dochází v případě dlouhodobé infekce, kouření, vystavení prsou nadměrnému teplu, nebo chladu. I nekróza si vyžaduje reoperaci, nebo odstranění prsního implantátu. V případě, že lékař včas nezasáhne, v některých případech dochází k trvalému zjizvení tkáně.

Změny v citlivosti bradavek

Po vložení prsního implantátu se může citlivost bradavek a prsou zvýšit, nebo snížit. Není třeba se bát. Většinou se jedná pouze o dočasný stav a po několika měsících se citlivost vrací do normálu. Exisují ale případy, kdy došlo k trvalé ztrátě citlivosti.

Vytlačení implantátu

Oslabením prsních tkání, nebo prodloužením doby hojení může docházet k vytlačení implantátu. V takovém případě je nutné implantát chirurgicky odstranit.

Alergie na silikon

Jedná se o velmi vzácný jev, ale vyloučit se nedá.

Zaregistrujte si své implantáty Motiva Implants® a čerpejte výhody rozšířené záruky

Použijte svou identifikační kartu k implantátům (My Motiva Implants® ID) a registrujte se do 90 dnů od operace. Stačí zadat platné sériové výrobní číslo přes aplikaci MotivaImagine™ nebo na webových stránkách <https://register.motivaimagine.com/>.



Q Inside Safety Technology™ (technologie vnitřní bezpečnosti)

Uvnitř každého implantátu Motiva Ergonomix najdete miniaturní vnitřní čip. Jedná se o mikrovysílač, který je evidovaný a schválený Agenturou pro zdravotní pomůcky FDA. Je první svého druhu v oblasti bezpečnostní technologie. Pokud by lékař potřeboval rychlý přístup k vašim registračním informacím, postačí mu využít externí ruční čtečku. I po aplikaci implantátu do těla si jednoduše zjistí výrobní číslo konkrétního implantátu Motiva. Papírové dokumenty již nejsou potřeba.

Pečujte o svá zdravá prsa

Společnost Establishment Labs S.A. vede každou ženu k tomu, aby pečlivě chodila na každoroční kontroly. Všechny přístroje, které se využívají k preventivní kontrole, vaše implantáty nijak nepoškodí. Před podstoupením magnetické rezonance (MRI), která je součástí vyšetření, se ujistěte, že obsluha monitoringu o vašich implantátech Motiva ví. Důležitou informací pro ně je, že se jedná o implantáty Motiva vybavené bezpečnou technologií „Q Inside Safety Technology“ (bezpečnostní identifikační čip MRI).

Životnost prsních implantátů

Prsní implantáty všech značek mají omezenou životnost a časem je bude třeba pravděpodobně vyměnit. Obecně je předpokládána životnost implantátu 10–15 let, ovlivňuje ji ale mnoho faktorů. Stav implantátů by proto měl být sledován průběžně, a tak se se svým lékařem do budoucna domluvte na běžných kontrolách. Dle posledních informací od americké asociace FDA (Úřad pro kontrolu potravin a léků) je doporučená životnost implantátů celosvětově stanovena na období 10 let od operace.

Always Confident Warranty®

(záruka Vždy s důvěrou®)

a politika výměny implantátů

Na doporučení Americké Federální Agentury pro léčiva (FDA) společnost Establishment Labs zaručuje ženám doživotní bezplatnou výměnu implantátů v případě vážné kapsulární kontraktury III. a IV. stupně Bakerovy škály.

V případě ruptury implantátu se na něj vztahuje bezplatná výměna po dobu 10 let od operace (životnost implantátů).

Kromě toho vám nabízíme dva „programy rozšířené záruky“. Pokud by došlo ke kapsulární kontraktuře III. a IV. stupně, díky programům můžete získat finanční příspěvek na reoperaci.

5y Motiva Program™ Program rozšířené záruky

Pro implantáty Motiva Implants® s „Q Inside Safety Technology™“ je zde možnost pětiletého programu Motiva pod ochrannou značkou „5Y Motiva program™“. Díky rozšířené záruce obdržíte až 2.500 EUR jako příspěvek na reoperaci na jeden implantát.

2y Motiva Program™ Program rozšířené záruky

Na ostatní implantáty, na které se nevztahuje možnost rozšířené záruky pod ochrannou známku „Q Inside Safety Technology™“, lze získat dvouletý program s názvem „2Y Motiva Program™“. V rámci záruky získáte příspěvek až 1.000 EUR na reoperaci jednoho implantátu.

Cena rozšířené záruky je 200 EUR.

Nezapomeňte si prosím zkontrolovat na stránkách www.motivaimagine.com průběh zápisu, trvání, podmínky a použitelnost programu rozšířené záruky. Dále si zkontrolujte dobu trvání našeho programu Always Confident Warranty® („Záruka: Vždy s jistotou®“).

Více informací o rozšířené záruce získáte u svého plastického chirurga.

Toužíte vědět, jak budete po operaci vypadat?

Váháte, jakou velikost implantátů zvolit, jaký profil implantátů bude vypadat nejlépe? Pak využijte naši 3D simulaci Motiva Imagine AX3, která vám výběr podstatně usnadní.

Jak to funguje

Motiva Imagine AX3 přesně změří váš objem hrudníku, množství, elasticitu a pevnost tkání. Poté vyberete vhodné implantáty. Za několik sekund po zadání konkrétních implantátů přístroj zobrazí reálné obrázky, jak budou zvolené implantáty vypadat na vašem těle. Posoudit můžete různé typy a velikosti implantátů ze všech možných stran. Výsledek operace pak bude odpovídat vašemu přání a očekávání.

Splnila jste si už svůj sen? Váš názor je pro nás důležitý!

Vaše zkušenosti, postřehy a spokojenost s výsledkem operace nás zajímají! Napište nám, pomůžete tak dalším ženám, které augmentaci teprve zvažují se správným rozhodnutím. Zároveň poskytnete zpětnou vazbu svému chirurgovi. Názory pište na www.estheticon.cz/pridat-pribeh nebo nám je zašlete přímo na email motiva@adyton.org. Stejně tak nás můžete kontaktovat prostřednictvím Facebooku (Motiva implantáty) nebo Instagramu (Motiva_cz_sk). Za vaše hodnocení předem děkujeme.

Dočetla jste až sem a stále máte otázky?

Kontaktujte nás nebo se ptejte přímo v poradně na webu www.motivaimplantaty.cz/poradna

Establishment Labs:

Coyol Free Zone,
Alajuela, Kostarika
www.motivaimplants.com

Motiva USA:

712 Fifth Avenue, 14th Floor,
New York, NY 10019-4108, USA
motivausa@establishmentlabs.com

Motiva CZ:

ADYTON, s. r. o.
Kateřinská 15/ 1493, Praha 2, 120 00
motiva@adyton.org
www.motivaimplantaty.cz



 Motiva_cz_sk

 Motiva implantáty

 Motiva implantáty CZ

www.motivaimplantaty.cz

#MotivaImplantaty

fotky, videa, příběhy pacientek