



Pre ženy
zvažujúce zväčšenie poprsia
prsnými implantátmi



Vyberajte s dôverou

www.motivaimplantaty.sk

Začiatok Vašej cesty

Je vzrušujúce uvažovať o tom, že urobíte niečo naozaj iba pre seba. Zväčšenie prsníkov je možnosť, ktorú si každoročne vyberie viac, než milión žien ⁽¹⁾. Pochopiteľne, budete mať mnoho otázok. Na niektoré si dokážete odpovedať sama, no väčšinu z nich bude lepšie prebrať so svojim plastickým chirurgom.

Táto brožúra Vám pomôže získať informácie k niektorým témam a podrobne Vás zoznámí s prsnými implantátmi Motiva Implants® od spoločnosti Establishment Labs, jednej z popredných celosvetových výrobcov na trhu s prsnými implantátmi. Hlavným cieľom týchto informácií je dodať Vám pocit istoty a podporiť Vás v rozhodnutí o zväčšení poprsia.

Prečo implantáty Motiva®

“Inovácia pre Vašu bezpečnosť” skvele vystihuje filozofiu spoločnosti Establishment Labs, výrobcu prsných implantátov Motiva Implants®. Roky vývoja a výskumu pomohli ku vzniku prsných implantátov, ktoré splňujú potreby i tých najnáročnejších zákazníkov a plastických chirurgov.

- Najnovšie patentované technológie, ktoré dbajú predovšetkým na **bezpečnosť pacientky**
- Výjimočná elasticita pre jednoduchšie vloženie implantátu a **menšiu jazvu**
- Veľmi mäkký gél pre udržanie optimálneho **tvaru a pocitu prirodzeného poprsia**
- **Najkomplexnejšia škála veľkostí a profilov** implantátov k dosiahnutiu očakávaní tak ako chirurga, tak aj pacientky
- **Špeciálna povrchová textúra** implantátu, ktorá neobsahuje žiadne cudzie materiály
- Takmer **žiadne pooperačné komplikácie** v zmysle ruptúr, kapsulárnych kontraktúr, vlnenia a neskoršieho serómu
- **Spokojnosť pacientiek** na vysokej úrovni (94,5%) (2,3)
- Spoľahlivá záruka **Always Confident Warranty®**.

Ako sa postupne dozviete, je mnoho oblastí a tém, ktoré súvisia s výberom implantátu. Cez jeho vlastnosti (typ materiálu a povrchu), až po výsledný dojem, ktorým budete pôsobiť (napr. veľkosť, tvar, profil). Každá žena je iná, či už postavou, životným štýlom alebo nárokmi na výsledný vzhľad. Na základe Vašich predstáv si spolu s plastickým chirurgom vyberiete Motiva implantáty, ktoré budú maximálne spĺňať Vašu predstavu o krásnom dekolte.

-
1. Medzinárodná spoločnosť pre estetickú a plastickú chirurgiu (2015). ISSAPS, celosvetové štatistiky; 2010-2015. Dostupné na: <http://www.isaps.org/news/isaps-global-statistics>.
 2. Motiva Implants® (2016). Motiva Implants® Silikónové prsné implantáty, zhrnutie klinických údajov z päťročného výskumu s názvom Alajuela firmy Establishment Labs S.A.
 3. Implantáty Motiva Implants®, Správa o popredajnom výskume, jún 2016.

Aké možnosti prináša silikónový gél?

Získajte považovanú veľkosť a tvar

Gél použitý k výplni implantátov veľmi ovplyvňuje výsledný vzhľad Vášho poprsia a celkový pocit. Implantáty Motiva (Motiva Implants®) sú k dispozícii v dvoch prevedeniach, ktoré sa líšia použitým typom gélu. Podľa toho, aký výsledok si prajete, si s lekárom zvolíte vhodný typ Motiva implantátu.

Motiva ROUND ProgressiveGel™ PLUS

pre plnší dekolt
(prirodzený vzhľad)



Motiva ERGONOMIX™ ProgressiveGel™ Ultima™

vzhľad a pocit
prirodzeného poprsia



Gél s vyváženou elasticitou
a pevnosťou

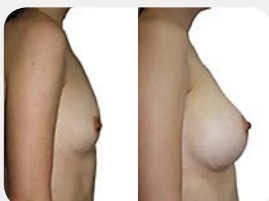
Elastický a mäkký gél

Plnosť dekoltu

Prispôsobí sa prirodzenému
tvaru prsníka

Mladší atraktívny vzhľad

Najprirodzenejší tvar a pocit



Aby sa lekár čo najviac priblížil Vášmu praniu ohľadom výsledného vzhľadu prsníkov, využíva širokú paletu veľkostí Motiva implantátov a taktiež vyberá, ktorý implantát zvolí vzhľadom k typu gélu. Výplňový gél má veľký vplyv na tvar a v konečnom výsledku ovplyvňuje celý tvar prsníka. Aby bol konečný efekt čo najviac podľa Vašich predstáv, zvažuje plastický chirurg i vlastnosti Vášho prirodzeného poprsia.

Ergonomix™

Dynamický implantát novej generácie. Vďaka našej patentovanej technológii sa nám podarilo vytvoriť špeciálne zloženie gélu, ktorý umožňuje implantátom kopírovať pohyb ich „nositeľky“, tak ako sa správajú vlastné prirodzené prsia. Motiva Ergonomix™ v ľahu drží guľatý tvar a v stoji má tvar prirodzenej kvapky. Ergonomix™ je voľbou prvotriednej kvality. **Ponúka Vám vzhľad, pocit a pohyb prirodzeného poprsia.** Zároveň nehrozí riziko rotácie ako pri anatomických implantátoch.

Pre Vašu bezpečnosť

Nepriepustná bariéra BluSeal®

BluSeal® je jedinečný a patentovaný indikátor ochrannej vrstvy, ktorý sa nachádza iba v implantátoch Motiva. Prítomnosť tejto vrstvy minimalizuje priepustnosť gélu do tela a tým zabraňuje možným zdravotným komplikáciám.

Nepriepustná vrstva sa v implantátoch používa viac, než 20 rokov. Avšak jedine implantáty Motiva majú túto vrstvu sfarbenú do modra, čo umožňuje plastickému chirurgovi tesne pred vložením implantátu do tela skontrolovať, či nebola nikde narušená.

Povrchová úprava implantátu SilkSurface™

SilkSurface™ patrí medzi menej textúrované povrchy Motiva implantátov. Napomáha správnej fixácii implantátu a bezproblémovému prilnutiu k prsnému tkanivu. Povrch je vytvorený nanotechnológiou SilkSurface™. Vďaka tomu na implantátoch nezostávajú zbytky zrníek soli, či cukru, ako je to pri iných implantátoch, ktorých povrch sa vytvára naleptávaním pomocou práve spomínanej soli, či cukru. Posledné klinické štúdie navyše preukázali, že pri použití takejto povrchovej úpravy (nanotechnológiou), sa riziká výskytu nežiadúcich komplikácií výrazne znižujú.

0,36 % Celková miera komplikácií ⁽¹⁾
s Motiva Implants® SILKSURFACE®

0 % Kapsulárnych kontraktúr

0 % Ruptúr implantátu

0 % Nežiadúceho zvlnenia

0 % Neskoršieho serómu

Navyše, SilkSurface™ je pravidelný, kontrolovaný povrch plášte implantátu, ktorý uľahčuje zavádzanie implantátu do tela cez **menšiu reznú ranu** (výsledná jazva tak bude menšia). Nech si už vyberiete akýkoľvek typ implantátu, Motiva Round alebo MotivaErgonomix™, sú implantáty vyrobené podľa najprísnejších kritérií a vzťahuje sa na nich záruka po celú dobu ich životnosti.

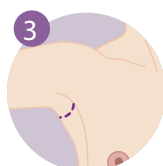
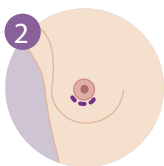
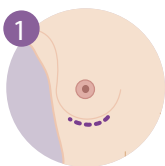
⁽¹⁾ Štúdia publikovaná v Aesthetic Surgery Journal, September 2017. Výsledky KAPLAN-MEYER ANALÝZY prevedené na 5 813 pacientkách v Dolan Park Hospital v UK, <https://academic.oup.com/asj/advance-article/doi/10.1093/asj/sjx150/4157783>.

Prvá konzultácia s Vaším plastickým chirurgom: Ide o chirurgický zákrok...

Výber typu implantátu je jedným z najdôležitejších rozhodnutí celej Vašej cesty za vysneným poprsím. Nie je ale jediné. Váš lekár má k dispozícii celý rad operačných techník, aby docielil Vami požadovaný výsledok. Preto počítajte s tým, že s Vami bude preberať i tieto nasledujúce možnosti:

Umiestnenie rezu

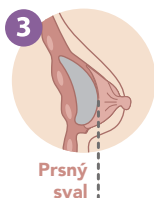
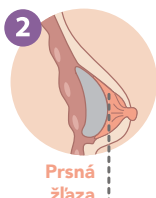
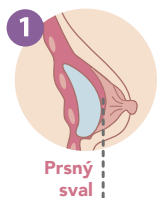
1. V podprsníkovej ryhe (inframamárny rez)
2. Okolo prsného dvorca (periareolárny rez)
3. Do podpažnej jamky (transaxilárny rez)



Umiestnenie implantátu

1. Pod prsný sval
2. Pod prsnú žľazu
3. V duálnej rovine (čiastočne pod sval a čiastočne pod prsnú žľazu)

Každá z týchto možností má svoje špecifické výhody. Premýšľajte a diskutujte so svojim operatórom. Zamerajte sa na výber varianty, ktorá bude pre Vás skutočne najlepšia.



Základné údaje o Vašej plastickej operácii

Plastická operácia prsníkov trvá 1-2 hodiny. Záleží na tom, aký je zvolený postup zákroku. Nasleduje jednodenná hospitalizácia (1deň a 1 noc). Je možné, že po dohode s lekárom a podľa Vášho rozhodnutia pôjdete domov už pár hodín po operácii. Pri zákroku sa používajú bežné anestetiká. Vo výnimočných prípadoch je možné vykonať zákrok iba v lokálnej anestézii. Odporúčame dbať na rady plastického chirurga, on vie najlepšie všetky možné riziká a benefity ním zvoleného postupu. Vždy mu na prvom mieste ide o Vaše bezpečie a pokojnosť

Dĺžka rekonvalescencie závisí na Vašom zdravotnom stave a mnoho ďalších okolnostiach. Je to veľmi individuálne. Prvých 48 hodín môžete mať zvýšenú teplotu a opuchy. Postupne by sa mali tieto prejavy zmiernovať a všetko sa vráti do normálu.

Všeobecné rady po zákroku

Oddychujte a spíte s mierne nadvihnutou hlavou. Vyhýbajte sa polohe na boku. Ruky skúste držať čo najbližšie pri tele. Vyhýbajte sa zdvíhaniu ťažkých bremien do tej doby, pokiaľ s tým bude súhlasiť Váš plastický chirurg. Minimálne 2 dni po operácii neriadte auto. Cvičiť môžete začať až vtedy, keď Vám to povolí Váš lekár. Kým Váš chirurg nepovie inak, vyhnite sa opaľovaniu prsníkov. Váš lekár Vám môže odporučiť liečivé a hojivé krémy.

Riziká spojené s Vašou plastickou operáciou

Zväčšenie poprsia je v dnešnej dobe už celkom bežnou záležitosťou s vysokou mierou spokojných pacientiek. Určite je dobré, ako pri každom chirurgickom zákroku, prediskutovať možné riziká so svojim operatórom. Nižšie nájdete najčastejšie možné komplikácie, ktoré sú spojené s úpravou dekoltu prsnými implantátmi.

Kapsulárna kontraktúra

Pri rekonvalescencii, vo fáze hojenia, sa okolo implantátu vytvára kapsula. Ide o normálny a prirodzený jav. V niektorých prípadoch sa stáva, že táto kapsula sa začne viac a viac sťahovať a jej stena je príliš silná. Nami popisovaný zhoršený stav je sprevádzaný nepríjemnou bolesťou, zmenou tvaru prsníka a jeho tvrdosti.

Rozlišujeme 4 stupne kapsulárnej kontraktúry podľa škály Baker Clinical Grading:

- I. stupeň:** prsníky sú mäkké na dotyk a prirodzené.
- II. stupeň:** prsníky sú na dotyk pevné a prirodzené.
- III. stupeň:** prsníky sú tvrdé na dotyk a ich tvar sa zmenil.
- IV. stupeň:** prsníky sú veľmi tvrdé na dotyk a ich tvar sa výrazne zmenil.

V prípade kapsulárnej kontraktúry tretieho a štvrtého stupňa je potrebná operácia, počas ktorej sa odstráni zjazvené tkanivo, prípadne sa vymení, alebo úplne odstráni prsný implantát.

Prasknutie implantátu (ruptúra)

K prasknutiu implantátu môže dôjsť z rôznych dôvodov. Či už je to poškodenie implantátu počas operácie, prasknutie kvôli kapsulárnej kontraktúre, nadmernému tlaku vyvíjanému na hrudník, silnou manipuláciou s prsníkom a pod. Ak k ruptúre dôjde, je potrebné podstúpiť reoperáciu a implantát vymeniť.

Tento jav môže byť sprevádzaný bolesťou, opuchom, pálením, znecitlivením, ale je možné, že nebudete pociťovať ani jedno z vymenovaného. A ruptúru zistíte až pri kontrole.

Infekcia

Infekcia sa môže prejavíť pri každom chirurgickom zákroku. Je potrebné, aby ste v takom prípade kontaktovali svojho operátora. Vo väčšine prípadov zaberú antibiotiká, výnimočne je potrebné aj odstránenie implantátu. Späť sa nový implantát môže vložiť až po úplnom vyliečení infekcie.

Hematóm

Medzi ďalšie komplikácie zaradzujeme aj hematóm. Ide o nahromadene krvi v hlbších tkanivách v okolí implantátu alebo v okolí rezu. Vzniká väčšinou po operácii, občas aj neskôr, hlavne pri poranení prsníka. Hematóm môže prispieť k vzniku infekcie, alebo kapsulárnej kontraktúry. Malé hematómy si organizmus absorbuje sám, no tie veľké je nutné odstrániť drenážou. Po odstránení drenáže môžu vzniknúť malé jazvy.

Seróm

Tak sa nazýva nahromadenie seróznej tekutiny v okolí implantátu alebo v okolí rezu. Pri jeho vzniku sa postupuje rovnako, ako pri vzniku hematómu.

Nekróza

K odumretiu tkaniva môže dôjsť v prípade infekcie, fajčenia či nadmerným teplom alebo chladom na prsníkoch. Nekróza je stav, ktorý si vyžaduje opravný chirurgický zákrok a/alebo vybratie implantátu. Jej následkom môže dôjsť k trvalému zjazveniu tkaniva.

Zmeny v citlivosti bradaviek

Citlivosť bradaviek a prsníkov sa môže po operácii zvýšiť, alebo znížiť. Väčšinou ide o dočasný stav a po niekoľkých mesiacoch sa citlivosť vráti do normálu. Existujú však zriedkavé prípady, kedy došlo k jej trvalej strate.

Vytláčanie implantátu

K vytláčaniu implantátu môže dôjsť oslabením prsníkového tkaniva alebo v dôsledku predĺženého hojenia. V takom prípade je nutné implantát chirurgicky odstrániť.

Alergie na silikón

Je to veľmi vzácny jav, ale nemožno ho vylúčiť.

Zaregistrujte svoje implantáty Motiva Implants® a čerpajte výhody rozšírenej záruky

Použite svoju identifikačnú kartu k implantátom Motiva (My Motiva Implants® ID) k registrácii Vašich implantátov s platným sériovým výrobným číslom do 90 dní od Vašej plastickej operácie. Môžete sa zaregistrovať cez aplikáciu Motivalmagine™ alebo návštevou webovej stránky <https://register.motivaimplants.com/patient/register>.



Q Inside Safety Technology™ (technológia vnútornej bezpečnosti)

Každý implantát Motiva Ergonomix je navrhnutý s miniatúrnym vnútorným „čipom“ (t.j. mikrovysielač, evidovaný a schválený Agentúrou pre zdravotné pomôcky FDA), prvým svojho druhu v oblasti bezpečnostnej technológie. Tento čip umožňuje Vašmu lekárovi využiť externú ručnú čítačku k načítaniu elektronického výrobného čísla Vašich implantátov Motiva, aj po ich zavedení do tela. Nepotrebujete už žiadne papierové dokumenty, aby Váš lekár získal, v prípade potreby, rýchlo a bezpečne prístup k Vaším príslušným registračným informáciám.

Starajte sa o svoje zdravé prsia

Spoločnosť Establishment Labs S.A. vedie každú ženu k tomu, aby poctivo chodila na každoročné kontroly. Všetky prístroje, ktoré sa využívajú k preventívnej kontrole, nijak nepoškodia Vaše implantáty. Pred podstúpením magnetickej rezonancie (MRI), ktorá je súčasťou vyšetrenia, sa uistite, že obsluha monitoringu vie o Vašich Motiva implantátoch. Dôležitá informácia pre nich je, že sa jedná o implantáty Motiva vybavené bezpečnou technológiou „Q Inside Safety Technology“ (bezpečnostný identifikačný čip).

Životnosť prsných implantátov

Prsné implantáty všetkých značiek majú obmedzenú životnosť a časom ich bude treba pravdepodobne vymeniť. Všeobecne je predpokladaná životnosť implantátov 10-15 rokov, ovplyvňuje ju ale mnoho faktorov. Stav implantátu by preto mal byť sledovaný priebežne a tak sa so svojim lekárom dohodnite na budúcich bežných pravidelných kontrolách. Podľa posledných informácií od americkej asociácie FDA (Úrad pre kontrolu potravín a liečiv) je celosvetovo doporučená životnosť implantátov na obdobie 10 rokov od operácie.

Always Confident Warranty®

(záruka Vždy s dôverou®)

a politika výmeny implantátu

Na odporúčanie Americkej Federálnej Agentúry pre liečivá (FDA) spoločnosť Establishment Labs zaručuje ženám doživotnú bezplatnú výmenu implantátov v prípade vážnej **kapsulárnej kontraktúry** III. a IV. stupňa Bakerovej škály.

V prípade ruptúry implantátu sa na ňu vzťahuje bezplatná výmena po dobu 10 rokov od operácie (životnosť implantátu). Pacientka sa musí registrovať na webe alebo cez mobilnú aplikáciu, aby sa aktivoval Rozšírený záručný program na prvý rok po operácii. Pri jeho uplatnení máte nárok na pokrytie nákladov na reoperáciu.

Okrem toho Vám ponúkame dva ďalšie "programy rozšírenej záruky". Pokiaľ by došlo ku kapsulárnej kontraktúre III. a IV. stupňa, vďaka programu môžete získať finančný príspevok na reoperáciu.

5y Motiva Program™ Program rozšírenej záruky

Pre implantáty Motiva Implants® s Q Inside Safety Technology™ môže 5-ročný program Motiva pod ochrannou značkou „5Y Motiva Program™“ zabezpečiť až 2.500 EUR ako finančný príspevok na reoperáciu na jeden implantát.

Cena rozšírenej záruky je 200 EUR pri 5-ročnom programe.

2y Motiva Program™ Program rozšírenej záruky

Pri implantátoch Motiva Implants®, na ktoré sa nevzťahuje možnosť záruky pod ochrannou známkou „Q Inside Safety Technology™“, môže 2-ročný program, pod ochrannou značkou „2Y Motiva Program™“, zabezpečiť 1.000,- EUR ako finančný príspevok na reoperáciu na jeden implantát.

Cena rozšírenej záruky je 100 EUR pro 2-ročnom programe.

Nezabudnite si prosím skontrolovať na stránkach www.motivaimagine.com priebeh zápisu, trvanie, podmienky a použiteľnosť programu rozšírenej záruky. Ďalej si skontrolujte dobu trvania programu Always Confident Warranty® (Záruka: Vždy s dôverou Always Confident Warranty®)

Viac informácií získate u svojho plastického chirurga.

Splnili ste si už svoj sen? Váš názor je pre nás dôležitý!

Vaše skúsenosti, postrehy a spokojnosť s výsledkom operácie nás zaujíma. Napíšte nám, pomôžete tak ďalším ženám, ktoré augmentáciu zatiaľ iba zvažujú, sa správne rozhodnúť. Zároveň poskytnete spätnú väzbu svojmu chirurgovi.

Názory píšete na www.estheticon.sk/pridat-pribeh alebo nám ho zašlite priamo na email motiva@adyton.org

Za Vaše hodnotenie vopred ďakujeme.

#MotivaImplantaty

Kontaktujte nás alebo sa pýtajte priamo v poradni na webe www.motivaimplantaty.sk/poradna
Rovnako nás môžete kontaktovať prostredníctvom Facebooku (Motiva Implantáty) alebo na Instagrame (Motiva_cz_sk).

Establishment Labs:

Coyol Free Zone,
Alajuela, Kostarika
www.motivaimplants.com

Motiva USA:

712 Fifth Avenue, 14th Floor,
New York, NY 10019-4108, USA
motivausa@establishmentlabs.com

Motiva SK:

ADYTON medical devices SK s. r. o.
Osloboditeľská 21
831 07 Bratislava
motiva@adyton.org
www.motivaimplantaty.sk



 Motiva_cz_sk

 Motiva implantáty

 Motiva implantáty SK

www.motivaimplantaty.sk

#MotivaImplantaty

fotky, videá, príbehy pacientiek